

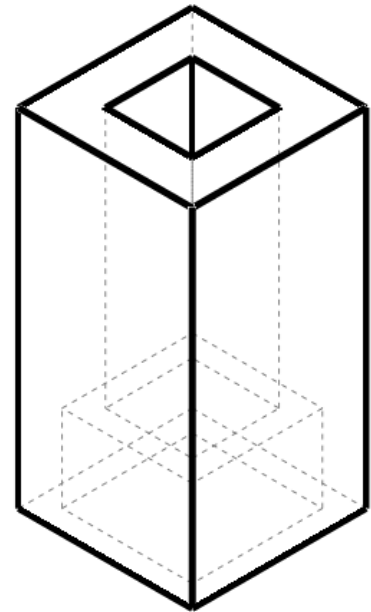
Folgendes symmetrische Gehäuse mit **ebenflächigen Veränderungen** trägt den Projektnamen **Gustav Schneider**.

Aufgaben

#### Ohne Schnitt: Raumbild

Zeichne lt. Beispielzeichnung

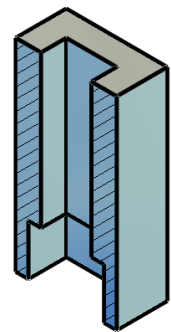
- **einen Quader** mit den Grundmaßen 40 x 40 x 80 (Länge x Tiefe x Höhe).
- einen mittig liegenden **Durchbruch** mit den Maßen 20 x 20.
- einen mittig liegenden **Sacklochdurchbruch** mit den Maßen 30 x 30 x 20.



#### Vollschnitt: Raumbild + Dreitafelbild

Stelle den oben beschriebenen Körper im Vollschnitt mit einem

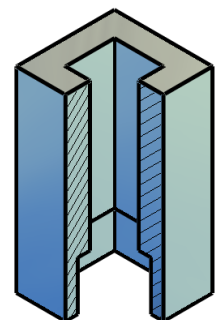
- Raumbild und einem
- Dreitafelbild (Vollschnitt nur in der Vorderansicht) dar.



#### Halbschnitt: Raumbild + Dreitafelbild

Stelle den oben beschriebenen Körper im Halbschnitt mit einem

- Raumbild und einem
- Dreitafelbild (Halbschnitt nur in der Vorderansicht) dar.



#### Speicher jede Datei

nach folgendem Dateinamensystem

VornameNachname-Klasse-GustavHuber **OhneSchnitt**

VornameNachname-Klasse-GustavHuber **Vollschnitt**

VornameNachname-Klasse-GustavHuber **Halbschnitt**