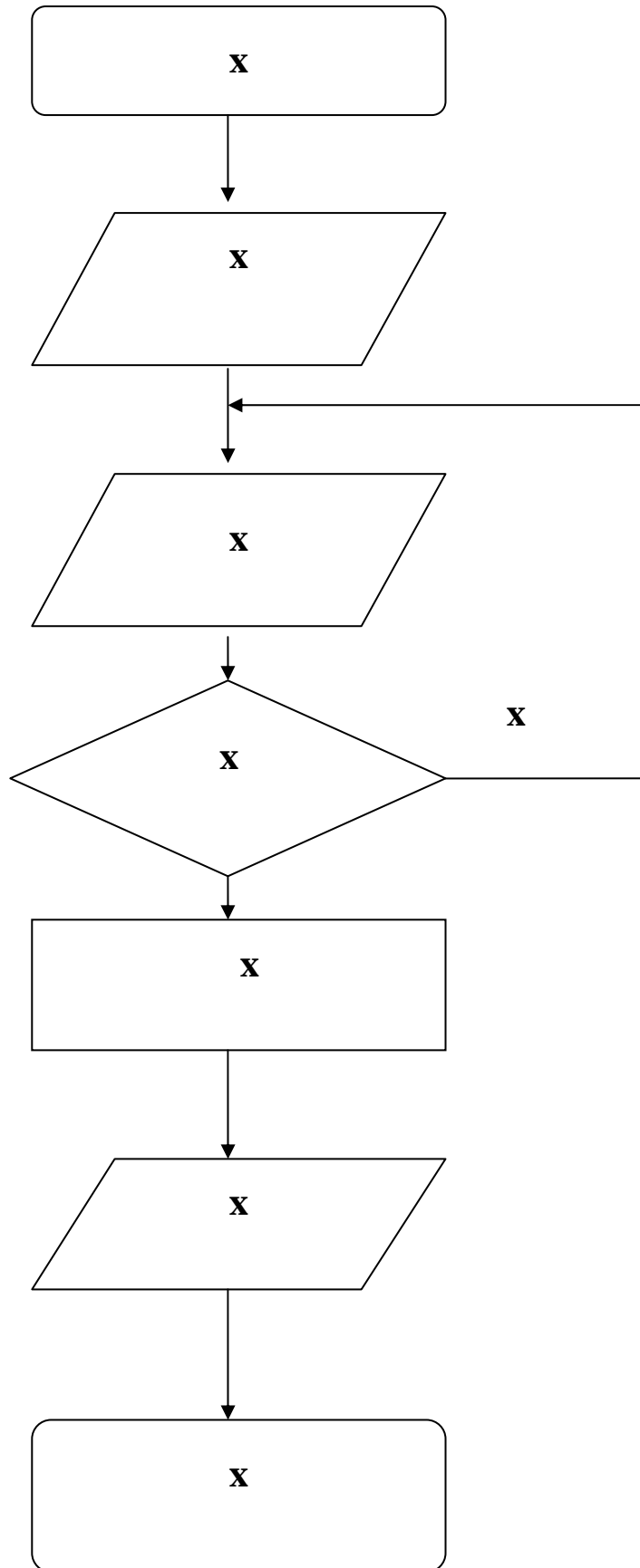


Aufgabe

Ein Programm soll den Wert des Bruches nach der Eingabe von Zähler und Nenner ermitteln.

Es ist zu berücksichtigen, dass der Nenner nicht den Wert 0 haben darf.

- Erstelle ein **Flussdiagramm** zur Darstellung des Bruches
- Erstelle einen **Bruchrechner** mit Hilfe eines Tabellenkalkulationsprogrammes



# RECHNER